

ILB® 遮熱性 I L B

打ち出し仕上げ

ショットプラスト仕上げ

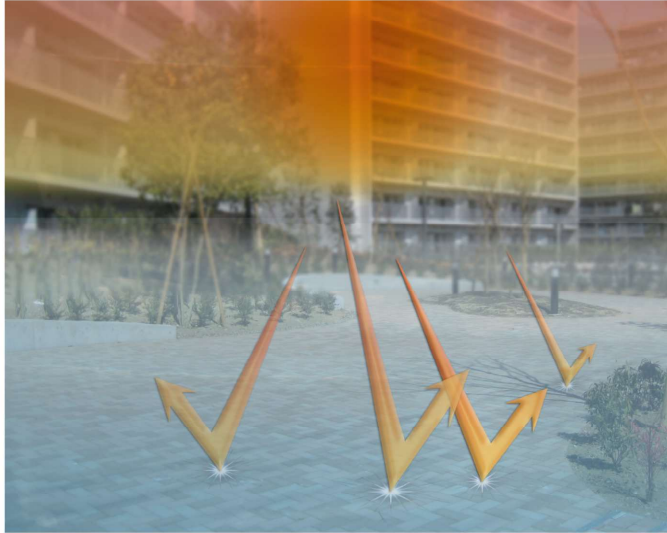
変則スリット仕上げ

遮熱製品

透水製品



- 太陽光を反射して、路面温度を最大約 15℃以上低減します。
- 表面テクスチャーの異なる 3 種類の透水性製品をラインナップ。



遮熱性舗装って？

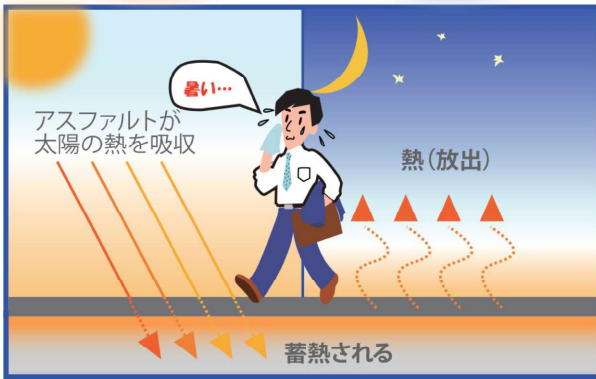
遮熱性舗装とは、路面の蓄熱^(※)が抑えられ、舗装からの放射熱が軽減する仕組みのことをいい、**ヒートアイランド対策**として非常に有効です。

遮熱性 I L B は、太陽光で暑いと感じる赤外線を反射し、舗装の表面温度を最大約 15℃以上低下させます。

(※) 蓄熱：暑い日の夜、道路のアスファルトを触ると夜なのにまだ温かいことがあります、このような現象のことです。

通常のアスファルト舗装

昼間 夜



- 昼間地表に降り注ぐ太陽光は、熱エネルギーとしてアスファルト舗装に吸収されます(蓄熱)。
- 蓄熱されたエネルギーは、夜になっても熱いまま放出され、気温を上昇させます。

遮熱性 I L B

昼間 夜

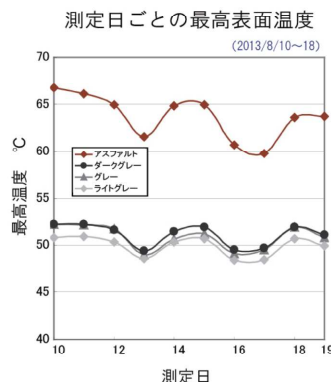


- 舗装を暖める太陽光を反射し、舗装温度を低減します。
- 舗装温度が低くなっているため、放射熱は軽減されます。

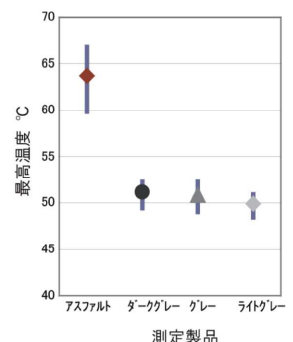
テクニカルデータ

● 温度低減効果

夏の最も暑い日を含む 9 日間、密粒度アスファルトと遮熱性 I L B の温度を測定。アスファルトに比べ、遮熱性 I L B は、最大約 15℃以上低減することが解りました。温度低減効果は、色相や明度によっても変わります。より効果を高めるには、明度の高い色をお選び下さい。



アスファルトとの温度比較





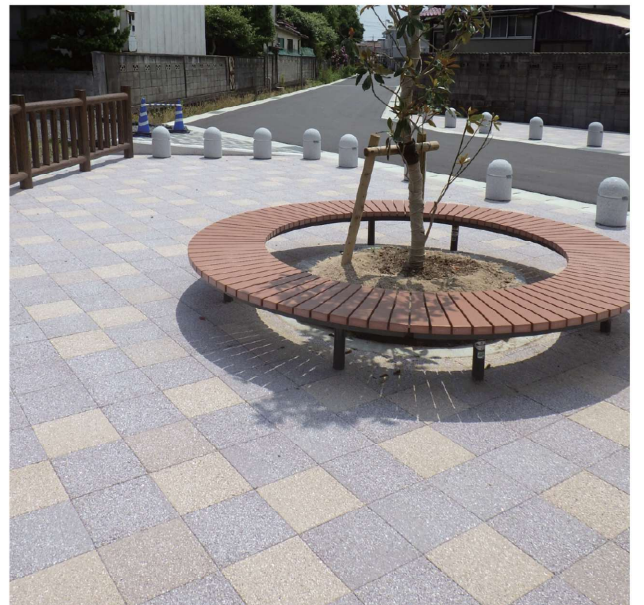
●ST-N型 ライトグレー・グレー・ダークグレー（打ち放し）

■徳地地域複合型拠点施設（山口市）



●ST-L型 ライトグレー・グレー（アートスルー）

■本川越駅西口駅前広場（埼玉県）



●ST-L型 ベージュ・ブラウン・ローズ（ショットプラスト）

■日の出地区ポケットパーク（山陽小野田市）

カラーバリエーション

※ 製品の色につきましては、印刷のため色合い等が実際と異なる場合があります。

打ち放し仕上げ

ライトグレー



グレー



ダークグレー



ベージュ



ブラウン

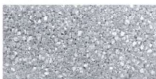


ローズ

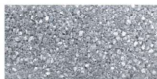


ショットプラスト仕上げ

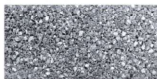
ライトグレー



グレー



ダークグレー



ベージュ



ブラウン

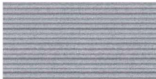


ローズ



変則スリット仕上げ（アートスルー）

ライトグレー



グレー



ダークグレー



ベージュ



ブラウン



ローズ



ブロック形状・寸法 / パターン例 ▶ P04